

# Information brochure only for foreigners

---



Projekt studentů Karlínského gymnázia

[www.gyperner.cz](http://www.gyperner.cz)

# Foreword

---

**UK:** Dear tourists, it is our pleasure to introduce to you a wide range of services and useful information in Prague 8 to your benefit. The information is in English, German and Russian. Enjoy your stay.  
Project team Karlin High School Students....

**DE:** Liebe Touristen, ist es uns eine Freude, Ihnen eine breite Palette von Dienstleistungen und nützliche Informationen in Prag 8 zu geben. Die Informationen sind in Englisch, Deutsch und Russisch. Genießen Sie Ihren Aufenthalt.  
Projektteam Karliner Schüler ....

**RU:** Уважаемые туристы, мы с удовольствием представляем вам широкий спектр услуг и полезных информации в Праге 8 в вашу пользу. Информации на английском, немецком и русском языках. Желаем вам приятного отдыха.  
Команда проекта Карлин старшеклассников ....

# Map

---



# Contents

---

- Accomodation, Unterkunft, Проживание
- Sightseeing, Sehenswürdigkeiten, Экскурсии
- Theatre, Cinema program, Theater, Kino-Programm, Театр, программа Кино
- Music, Musik, Музыкальные события
- Exhibitions, Ausstellungen. Выставки,
- Cultural and Sociable Events, Kulturelle und gesellige Veranstaltungen, Культурные события
- Sports activities, Sportliche Aktivitäten, Спортивные мероприятия
- Entertainment, Unterhaltung, Развлечение
- Markets, Märkte, Ярмарки
- Traffic information, Verkehrsinformationen,
- Информации о движении транспорта
- Health Centres, Gesundheitszentren, Центры здоровья



# Exhibitions

---

## **Libeň with Bohumil Hrabal**

September 18th-14th November ÚMČ Prague 8 - Liben mansion. An exhibition of unique photographs Ladislav Michalek, one of the "gentle barbarians" that take visitors charming nooks Liben, often already existent, which together with Libeňský characters inspired by Bohumil Hrabal

## **Libeň mit Bohumil Hrabal**

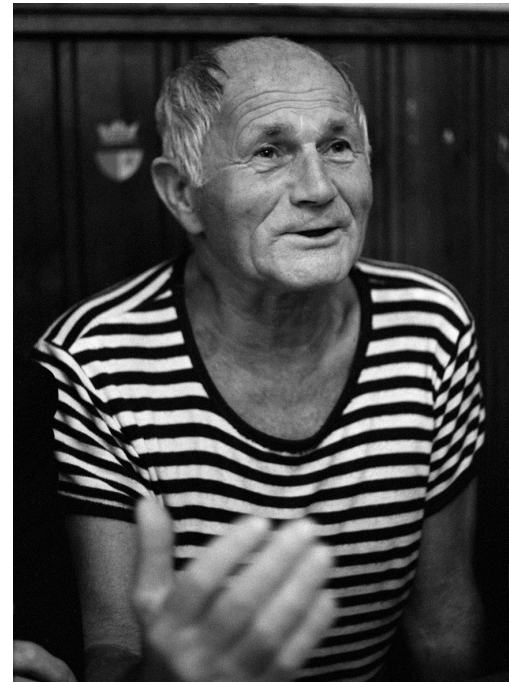
18. September-14. November UMC Prag 8 - Liben Herrenhaus. Eine Ausstellung von einzigartigen Fotografien Ladislav Michalek, einer der "sanften Barbaren", die Besucher nehmen charmante Ecken Liben, oft bereits vorhanden, die zusammen mit Libeňský Zeichen von Bohumil Hrabal inspiriert ist.

## **Roma and Bohumil Hrabal**

November 27th-31st December, the City District Prague 8. The exhibition reminds Hrabal's warm relationship with the Roma, which was most intense at a time when the writer moved to Liben. Author of the project, Hrabal's longtime friend George Korman, selected for this exhibition a collection of photographs taken by various photographers during the second half of the 20th century, on which the writer captured along with "their Roma

## **Roma und Bohumil Hrabal**

November von 27 bis 31 Dezember, dem Stadtbezirk Prag 8. Die Ausstellung erinnert an Hrabal herzliche Beziehung mit den Roma, die am intensivsten zu einer Zeit war, als der Schriftsteller nach Liben zog. Urheber des Projekts, Hrabal langjährigen Freund George Korman, für diese Ausstellung wird eine Sammlung von Fotografien von verschiedenen Fotografen in der zweiten Hälfte des 20. Jahrhunderts ausgewählt, auf dem der Schriftsteller zusammen mit "ihrer Roma" ist.



# Cultural and social events

---

**November 16 from 10.00- 17.00**

**International Christmas Festival** organized by the Association of diplomatic DSA offers a unique opportunity to buy unusual gifts from around the world. To thousands of square meters of sales area, you can choose from traditional products, more than forty countries. The proceeds will be donated to charities Czech!

**Kulturelle und gesellschaftliche Veranstaltungen**-16. November von 10.00- 17.00

**Internationaler Weihnachtsfest** von der Vereinigung der diplomatischen DSA organisiert bietet eine einzigartige Gelegenheit, ungewöhnliche Geschenke aus der ganzen Welt zu kaufen. Tausende von Quadratmetern Verkaufsfläche, können Sie aus traditionellen Produkten, mehr als vierzig Ländern zu wählen. Der Erlös wird für wohltätige Zwecke Tschechische gespendet!

**Культурные и общественные мероприятия** – 16 ноября с 10.00- 17.00

**Международный Рождественский фестиваль**, организованный Ассоциацией дипломатов DSA предоставляет уникальную возможность приобрести необычные подарки со всего мира. На огромных торговых площадях, вы сможете найти традиционные продукты, более чем из сорока странами. Вырученные средства будут переданы на благотворительные цели в Чехии!



**Prague juggling marathon 2014 – 21.11.-23.11**

If you do not know how pleasantly entertain kids (and yourself!) Rough times on autumn weekends, then November 21 to 23 have a program that will delight the whole family. In TJ Karlin (athletic association) the next edition of the Prague juggling marathon takes place.

## **Prag Jong Marathon 2014 - 21.11.-23.11**

Wenn Sie nicht wissen, wie angenehm zu unterhalten Kinder (und sich selbst!) Raue Zeiten auf Herbst Wochenende, dann 21 bis 23 November haben ein Programm, das die ganze Familie begeistern wird. In TJ Karlin (Athletic Association) der nächsten Ausgabe des Prager Jong Marathon stattfindet

## **Пражский марафон по жонглированию 2014 - 21.11.-23.11**

Если вы не знаете, как приятно развлечь детей (и себя!) то на осенних выходных, с 21 ноября по 23 ноября будет проходить марафон по жонглированию, который будет радовать всю семью. Мероприятие будет проходить в TJ Карлин (спортивная ассоциация)

## **Travellers festival in Prague - Around the World - 22.11**

For the next edition of the festival program is packed with ready-known and experienced travelers, climbers and photographers. Many of them went on a trip around the world or across Africa, America or Asia.

The weekend will welcome Ládví and Multiplex Ládví again thousands of visitors, whom the festival also offers lectures and exotic food, unique performances by foreign artists, inviting them to meetings with interesting people, to interactive workshops of traditional crafts SE Asia or Africa and will offer the opportunity to purchase traditional products Mexico, Peru, Indonesia and Nepal.

## **Reisende Festival in Prag - Around the World - 22.11**

Für die nächste Ausgabe des Festivals Programm mit bereit bekannte und erfahrene Reisende, Kletterer und Fotografen verpackt. Viele von ihnen gingen auf eine Reise um die Welt oder in Afrika, Amerika oder Asien.

Das Wochenende wird begrüßen Ládví und Multiplex Ládví wieder Tausende von Besuchern, denen das Festival bietet auch Vorträge und exotische Speisen, einzigartige Auftritte von ausländischen Künstlern, und forderte sie auf Begegnungen mit interessanten Menschen, um interaktive Workshops von traditionellem Handwerk SE Asien oder Afrika und werden die Möglichkeit, traditionelle Produkte Mexiko, Peru, Indonesien und Nepal zu kaufen.



### **Фестиваль «Путешественники в Праге - Вокруг света» - 22.11**

На следующей неделе будет проходить фестиваль для известных и опытных путешественников, альпинистов и фотографов. Многие из них объездили весь мир, побывали в Африке, Америке и Азии. Мероприятие будет проходить в Multiplex Ladvi. Вы сможете послушать лекции знаменитых путешественников, так же вы сможете попробовать экзотические блюда, пообщаться с интересными людьми и посетить выставку традиционных ремесел Юго-Восточной Азии и Африки, и по возможно приобрести традиционные продукты из Мексики, Перу, Индонезии и Непала.

### **Festival Animals are people too 28.11-30.11 (20.00-23.00)**

Film festival of documentary films about the relationship between people and animals. Festival aims to show the way we treat animals around us. Most of the films will be in Czech Republic public debut. You can enjoy movies Nim, Kingdom of Peace: The Voyage Home, Shark water and more.

### **Festival Tiere sind auch nur Menschen 28,11-30,11 (20,00-23,00)**

Film Festival von Dokumentarfilmen über die Beziehung zwischen Mensch und Tier. Festival zielt darauf ab, die Art und Weise behandeln wir Tiere um uns zu zeigen. Die meisten Filme werden in Tschechien öffentlichen Debüt. Genießen Sie Filme Nim, Friedensreich: Zurück in die Gegenwart, Shark Wasser und vieles mehr.



### **Фестиваль « Животные тоже люди ». 28.11-30.11 (20.00-23.00)**

В Праге пройдет кинофестиваль документальных фильмов о взаимоотношениях между людьми и животными. Целью фестиваль показать, как мы относимся к животным вокруг нас. Большинство фильмов будут доступны каждому. Вы сможете насладиться просмотром фильмов Ним, Царство мира: Путешествие домой, Акула воды итд.



### **French singer ZAZ perform in Prague - 29.11.**

November 29 singer ZAZ will come to her first solo concert in the country. You'll see her in Prague's Karlín Forum.

### **Französisch Sängerin ZAZ führen in Prag - 29.11.**

29. November Sängerin ZAZ wird ihr erstes Solokonzert in das Land gekommen. Du wirst sie in der Prager Karlín Forum sehen.

### **Французская певица ZAZ выступит в Праге - 29.11.**

29 ноября певица ZAZ выступит с ее первый сольным концертом в Праге. Мероприятие пройдет в Карлинском форуме.

### **Merry skating in Karlín Spectrum**

Karlín spectrum offers an outdoor ice rink in the atrium of Karlín spectrum. Skating is free. It is opened every working day from 10 to 18 hours.

### **Frohe Skaten in Karlín Spectrum**

Karlín Spektrum bietet einen Außen Eisbahn im

Atrium des Karlín Spektrums. Skating ist kostenlos. Es wird jeden Werktag von 10 bis 18 Stunden geöffnet.

### **Веселое катание в Карлинском спектре.**

В Карлинском спектре будет открыт каток . Катание на коньках является бесплатным. Каток открыт каждый рабочий день с 10 до 18 часов.



# Musical events

---

UK:

Aida – Musical about ancient egypt. Inspired by Giuseppe Verdis play with same name.  
Authors: Elton John, Tim Rice

Jesus Christ Superstar: Tells a story of the last week of Jesus' life  
Authors: Tim Rice, Andrew Lloyd Webber

DE:

Aida - Musical über das alte Ägypten. Inspiriert von Giuseppe Verdis spielen mit dem gleichen Namen.  
Autor: Elton John, Tim Rice

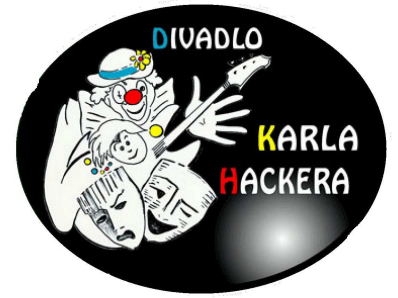
Jesus Christ Superstar: erzählt eine Geschichte von der letzten Woche im Leben von Jesu  
Autoren: Tim Rice, Andrew Lloyd Webber

**Křížkova 10 CZ 186 00 Praha 8**

<b>12.11. 19:00</b>	Aida	Musical
<b>13.11. 19:00</b>	Aida	Musical
<b>14.11. 19:00</b>	Aida	Musical
<b>15.11. 15:00</b>	Aida	Musical
<b>16.11. 15:00</b>	Aida	Musical
<b>20.11. 19:00</b>	Lucie, větší než malé množství lásky	Musical
<b>21.11. 19:00</b>	Lucie, větší než malé množství lásky	Musical
<b>22.11. 15:00</b>	Lucie, větší než malé množství lásky	Musical
<b>23.11. 15:00</b>	Polská krev	Operette
<b>27.11. 19:00</b>	Jesus Christ Superstar	Musical



# Theater und Film



## **THEATER:**

### **1. Karel Hacker Theater**

*Dies ist eines der kleinsten Theater mit den meisten Service in*

#### **Anschrift:**

*Klapka Straße Prag 8 – Kobylišy*

#### **Programm:**

*12. 11. 2014 - Mittwoch - 19:30  
Eve Ensler - BODY*

*13.11. 2014 - Donnerstag -14: 00  
George und Waldelfen*

*14.11. 2014 - Freitag - 9.00  
George und Waldelfen*

### **2. Palmovka Theater**

#### **Anschrift:**

*Zenklova 34*

*Prag 8 - Libeň*

#### **Programm:**

**12.11. 2014** - Mittwoch - 19:00

*Meine romantische Geschichte*

**2014.11.18** - Dienstag - 19:00

*Mefisto*

**2014.11.23** - Sonntag - 17.00 Uhr

*Othello*



### 3. Karliner Musical Theater

*Karliner Musical Theater ist ein historisches Gebäude im Jahre 1881 in pseudo-**barocken** Stil erbaut. Das Gebäude wurde ursprünglich für Zirkusaufführungen genutzt und dann wurde für die Zwecke der Burlesken umgebaut. Karel Hasler expandierte dann nach dem Zweiten Weltkrieg das Repertoire der Kabarett.*

*Anschrift:*

*Křižíkova 10 - Prag 8*

*Programm:*

*12.11.2014 - Mittwoch- 19.00*

*Aida*

*11.27.2014 - Donnerstag - 19:00*

*Jesus Christ Superstar*

*3.12.2014- Mittwoch- 19.00*

*Addams Family*



## FILM - CINEMA

### Atlas Kino

Anschrift:

Sokolovská 371/1 Prag 8

Programm:

**12.11.2014** - Mittwoch - 15:30

**Drei Brüder** - drei Brüder in die Welt begeben, um Erfahrungen zu sammeln, um eine Braut zu finden und ihre Eltern können auf die Wirtschaft weiterzugeben. Die Geschwister während seiner Reisen magisch geben die berühmten Märchen, in denen viele Fallstricke und unerwartete Ereignisse auch Liebe erwartet können ... Märchen der drei Brüder bietet viel Abenteuer, überraschende Situationen, aber auch Art von Humor.

**12.11.2014**- Donnerstag - 20:30

**Leviatan** - Kolja lebt in einer kleinen Stadt in der Nähe von der Barentssee im Norden von Russland. Direkt neben dem Haus, in dem er mit seiner jungen Frau Lily und Sohn aus erster Ehe lebt. Doch der Bürgermeister der nahe gelegenen Stadt, Vadim Shelevyat, will das Haus, Land und Arbeit, sich vorbereiten. Collie lassen Buy ist unnachgiebig und weigert sich zu ergeben. Nicht nur eigene Immobilien und Grundstücken, sondern auch die ganze Schönheit, die sie seit der Kindheit umgibt. Vadim wird zunehmend aggressiver. Leviathan in der Bibel erscheint als Seeungeheuer, die Angst beflügelt. In Satanismus diese Kreatur stellt die dritte von vier Elementen Hell - Einheit von Ordnung und Chaos, Materie und Antimaterie, Yin und Yang. Thomas Hobbes in seinem Buch Leviathan Monster vergleicht der staatlichen Organisation, in dem er die absolute Macht zur Sicherung des Friedens und zum Schutz der Bürger.

Linda Macholdová



# Traffic

MHD

## Tickets/Tickets

EN

Public transport tickets and passes						
TICKET / PASS TYPE	Adult <sup>****</sup>	Child	Junior	Student	Senior	
<b>Tickets</b>	Limited * 20/30 min.	18 CZK	9 CZK	18 CZK	18 CZK	9 CZK
	Basic 75 min.	26 CZK	13 CZK	26 CZK	26 CZK	13 CZK
	1 day 24 hrs	100 CZK	50 CZK	100 CZK	100 CZK	50 CZK
	3 days** 72 hrs	330 CZK	•	330 CZK	330 CZK	•
	5 days** 120 hrs	500 CZK	•	500 CZK	500 CZK	•

### Automata on ticketing PID in Prague 8

Florenc Metro Station

Hotel Luna Střížkovská 29/552 Prosek

Kobylisy Metro Station

Křižíkova Metro Station



D

	Erwachsener	Kind	Junior	Student	Senior
<b>Grundfahrkarte</b> 90 min.	32 CZK	16 CZK	32 CZK	32 CZK	16 CZK
<b>Kurzfahrkarte</b> 30 min.	24 CZK	12 CZK	24 CZK	24 CZK	12 CZK
<b>1 Tag</b> 24 Stunden	110 CZK	55 CZK	110 CZK	110 CZK	55 CZK
<b>3 Tage</b> 72 Stunden	310 CZK	•	310 CZK	310 CZK	•

## SMS tickets/SMS-Tickets

- SMS ticket can be purchased anywhere can use a mobile phone.
- The price of an SMS ticket is 32 CZK or 24 CZK 110 or 310CZK (including VAT) + price of SMS messages.  
to the number **90206**

- SMS-Ticket kann überall gekauft werden, per Mobiltelefon
- Der Preis für ein SMS-Ticket ist 32 CZK oder 24 CZK 110 oder 310 CZK (einschließlich Mehrwertsteuer) + Preis von SMS-Nachrichten.  
der Anzahl **90206**

## electronic ticket/elektronisches Ticket

### Opencard

Opencard is smart chip card that fits both Prague residents and visitors of Prague  
Opencard can be used as a pass in Prague integrated transport; paper coupons are in this case replaced by electronic.

More on: <http://www.dpp.cz/e-jizdenka/>

Opencard ist kleine Chipkarte, die die Prager Bewohner und Besucher von Prag als ein Pass in Prager integriertem Verkehr "

verwendet werden kann. Die Papiercoupons sind in diesem Fall durch elektronische Form ersetzt.

Mehr zu: <http://www.dpp.cz/e-jizdenka/>

Search for transport connection /

Verkehrsverbindung aussuchen /

Информация о транспорте

<http://spojeni.dpp.cz/>

<http://jizdnirady.idnes.cz/vlakyautobusymhdvse/spojeni/>

<http://jizdni-rady.kob.cz/jizdni-rady-mhd.php>



# Rentals /Vermietungen

- car/Auto

## Euroauta-rental

Kundratka 1944/17, Praha Karlin

Car passenger cars, vans and minibuses 8 +1. Unlimited number of miles. Delivery in Prague and the airport ...

[www.euroauta-pujcovna.cz](http://www.euroauta-pujcovna.cz)

## Euroauta-Verleih

Kundratka 1944/17, Praha Karlin

Auto Pkw, Transporter und Kleinbusse 8 +1. Unbegrenzte Anzahl von Meilen. Lieferung in Prag und dem Flughafen ...

[www.euroauta-pujcovna.cz](http://www.euroauta-pujcovna.cz)

## Euroauta прокат

Кундратка 1944/17, Прага Карлин

Легковые автомобили, фургоны и микроавтобусы. Неограниченное количество миль. Доставка в Прагу и в аэропорт ...

## Sixt car rental, Sixt leasing

Coastal 311/1, Praha Karlin

We offer rental cars Skoda, VW, Ford, Volvo, BMW, Smart, Mercedes, Seat and commercial vehicles.

[www.sixt.cz](http://www.sixt.cz)

## Sixt Autovermietung, Sixt Leasing

Coastal 311/1, Praha Karlin

Wir bieten Mietwagen Skoda, VW, Ford, Volvo, BMW, Smart, Mercedes, Seat und Nutzfahrzeuge an.

[www.sixt.cz](http://www.sixt.cz)



## Прокат автомобилей

Прибрежные 311/1, Praha Карлин

Мы предлагаем автомобили на прокат Skoda, VW, Ford, Volvo, BMW, Smart, Mercedes, Seat и коммерческие транспортные средства.

[www.sixt.cz](http://www.sixt.cz)

## DREAM - CARS

Rohan waterfront 657/7, Praha Карлин

Rent a sports car brand Aston Martin, Bentley, Ferrari, Lamborghini, Maserati, Porsche. ...

## DREAM - Auto

Rohan Uferpromenade 657/7, Praha Карлин

Rent a Sportwagenmarke Aston Martin, Bentley, Ferrari, Lamborghini, Maserati, Porsche. ...

## АВТОМОБИЛЬ МЕЧТЫ

Набережная Рохан 657/7, Прага Карлин

Прокат спортивных автомобилей марки Aston Martin, Bentley, Ferrari, Lamborghini, Maserati, Porsche. ...



## **Bicycles /Räder/ Велосипеды**

### **SCOTT**

Sokolov 651 / 136a, Praha Karlin

We are the exclusive importer of the brand SCOTT Czech Republic and Slovakia. Sell bikes (MTB, road, trekking, electronics, baby)

### **SCOTT**

Sokolov 651 / 136a, Praha Karlin

Wir sind der exklusive Importeur der Marke SCOTT in Tschechien und in der Slowakei. Wir verkaufen Fahrräder (MTB, Straße, Trekking, Elektronik, Baby ...)

### **SCOTT**

Соколов 651 / 136а, Прага Карлин

Мы являемся эксклюзивным импортером велосипедов марки SCOTT в Чехии и Словакии. Продаем велосипеды (MTB, для дорог и экскурсий, электрические и для детей)

### **Bicycle Pernerova** 149/35, Prague, Karlin

We provide services: rental bikes for cities and private entities.

[www.homeport.cz](http://www.homeport.cz)

### **Fahrrad Pernerova** 149/35, Prag, Karlin

Wir bieten Dienstleistungen an: Leihfahrräder für Städte und private Einrichtungen

[www.homeport.cz](http://www.homeport.cz)

### **Велосипеды Pernerova 149/35, Прага, Карлин**

Мы предоставляем услуги: прокат велосипедов по всему городу.

[www.homeport.cz](http://www.homeport.cz)



# Health care Praha 8

---



## **Emergency service- Nemocnice Na Bulovce, Budínova 67/2, 180 00 Praha 8**

### **emergency medical service for adults**

Building no. 2

- ♣ Monday - Friday: 7:00 p.m. to 6:00.
- ♣ Available days: continuous operation.

Tel.: 283 842 222-3.

### **emergency medical service for children and youth**

Building no. 2

- ♣ Monday - Friday: 7:00 p.m. to 6:00.
- ♣ Available days: continuous operation.

Tel.: 266 084 220



## **Notfall Service- Krankenhaus Motol, Budínová 67/2, 180 00 Praha 8**

Ärztlicher Bereitschaftsdienst für Erwachsene , Gebäude Nr. 2

♣ Montag - Freitag: 7.00 von 6.00.

♣ Verfügbar Tage: Dauerbetrieb.

Tel.: 283 842 222-3.

Rettungsdienst für Kinder und Jugendliche

Gebäude Nr. 2

♣ Montag - Freitag: 7.00 von 6.00.

♣ Verfügbar Tage: Dauerbetrieb.

Tel.: 266 084 220

### **Аварийная служба больницы Мотоль, Budínová 67/2, 180 00 Praha 8**

Медицинское обслуживание для взрослых здания н. 2

♣ понедельник - пятница: 7.00 из 6.00.

♣ Доступные дни: непрерывная работа.

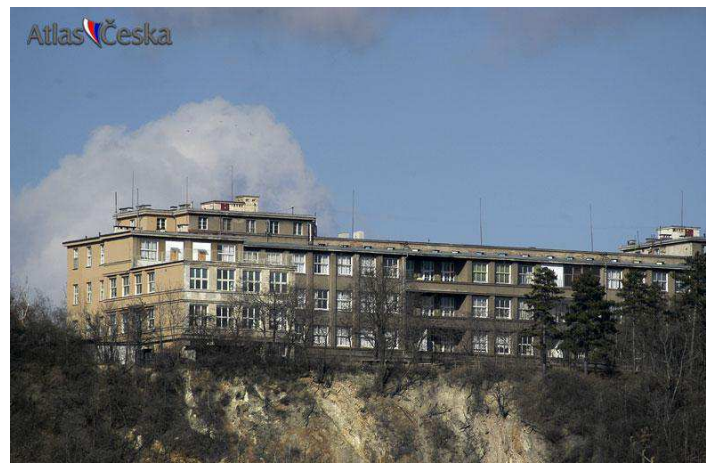
Тел.: 283842222-3.

Скорая медицинская помощь для детей

♣ понедельник - пятница: 7:00 вечера 6:00.

♣ Доступные дни: непрерывная работа.

Тел.: 266 084 220



# Karlínské farmářské trhy

---

## UK:

Where: Karlínské náměstí, Praha 8

When: every Saturday from 8.30 to 14.00.

## What can you buy there?

- Wide range of cheeses
- Fresh vegetables and fruits.
- Handy craft product.
- Butchers product.

## DE:

Wo: Karlínské náměstí, Praha 8

Wann: samstags von 8.30 bis 14.00.

## Was kaufen Sie?

- Große Auswahl an Käse.
- Frisches Obst und Gemüse.
- handgefertigte Produkte.
- Metzgerei Produkte.

## RU:

Где: Karlínské náměstí, Praha 8

Когда: каждую субботу в 8.30 до 14.00.

## Что можно купить там?

- Широкий диапазон сыров
- Свежие овощи и фрукты.
- Декоративные продукты.
- Мясные продукты.



# Accommodation Prague 8

---

## **HOTEL ADEBA**

**Address:** Pernerova16, Praha 8, 180 00

### Hotel description

**UK:** Adeba hotel located in a quiet part of Prague 8 Karlin, which is located near the metro station. The hotel offers comfortable accommodation and a range of additional hotel services in the private and business trips. Apart from quality accommodation conditions Adeba Hotel provides opportunity for rest and relaxation in a private sauna or during a massage.

### Hotelbeschreibung

**DE:** Adeba Hotel in einem ruhigen Teil von Prag 8 Karlin, die in der Nähe der U-Bahnstation befindet. Das Hotel bietet komfortable Zimmer und eine Reihe von zusätzlichen Hotelleistungen im privaten und Geschäftsreisen. Neben qualitativ hochwertige Unterkunft Bedingungen Adeba Hotel bietet Gelegenheit für Ruhe und Entspannung in einer privaten Sauna oder bei einer Massage.

### описание отеля

**RU:** Отель Adeba расположен в тихой части Праги 8 Карлин, который находится рядом со станцией метро. Отель предлагает комфортабельные номера и широкий спектр дополнительных услуг отель в частных и деловых поездок. Помимо качественных условий проживания Adeba Отель предоставляет возможность для отдыха и релаксации в частной сауне или во время массажа



## HOTEL ČECHIE

**Address:** U Sluncové 618, Praha 8, 186 00

### UK: hotel description

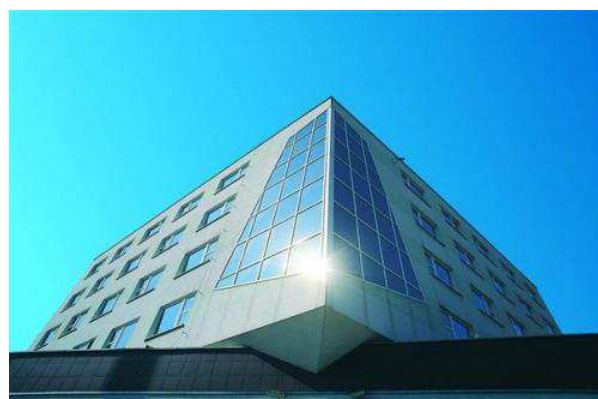
Modern Hotel Bohemia in Prague accommodates you in a pleasant environment and also learn many sports, such as golf or bowling. While staying at the hotel you can also spot of relaxation in the sauna or swimming pool, or relax with friends in the hotel's cafe. Comfortable stay at the Hotel Bohemia is suitable for tourist holidays and business matters.

### DE: Hotelbeschreibung

Modernes Hotel Bohemia in Prag empfängt Sie in einer angenehmen Umgebung und auch lernen, viele Sportarten, wie Golf oder Bowling. Während des Aufenthaltes im Hotel können Sie auch der Entspannung Fleck in der Sauna oder im Schwimmbad oder entspannen Sie mit Freunden in der hoteleigenen Café. Angenehmen Aufenthalt im Hotel Bohemia ist für touristische Ferien und geschäftlichen Angelegenheiten.....

### RU: описание отеля

Современный отель Bohemia в Праге имеет приятную обстановку, а также предоставляет вам много видов спорта, таких как гольф или боулинг. Во время пребывания в отеле вы также сможете расслабиться в сауне или бассейне, или отдохнуть с друзьями в кафе отеля. Удобный отдых в отеле Чехии подходит для туристических праздников и деловых вопросов.



## HOTEL HENRIETTA

**Address:** Ke Stírce 1774/42, Praha 8, 182 00

**UK:** hotel description

Henrietta hotel located in a quiet district near the historic center of the Golden City. The hotel provides comfortable accommodation in a friendly atmosphere and other high quality hotel services. The hotel capacity includes cosily furnished rooms and one honeymoon suite. While staying at the Hotel Henrietta, guests can take advantage of secure parking in its garages.

**DE:** Hotelbeschreibung

Henrietta Hotel in einem ruhigen Viertel nahe dem historischen Zentrum der Goldenen Stadt. Das Hotel bietet komfortable Unterkunft in einer freundlichen Atmosphäre und andere hochwertige Hotelleistungen. Die Hotelkapazität umfasst gemütlich eingerichtete Zimmer und eine Hochzeitssuite. Während des Aufenthaltes im Hotel Henrietta, können die Gäste sichere Parkplätze in der Garage zu nehmen.

**RU:** описание отеля

Отель Генриетта расположен в тихом районе недалеко от исторического центра Золотого города. Отель предлагает гостям комфортное размещение в дружественной атмосфере и другие гостиничные услуги высокого качества. Вместимость отеля включает в себя уютно обставленные номера и один люкс для молодоженов. Во время пребывания в отеле Генриетта, гости могут воспользоваться охраняемой парковкой.





# Accommodation Prague 8

**UK:** We also offer cheaper accommodation in Prague 8

**DE:** Wir bieten auch preiswertere Unterkunft in Prag 8 an

**RU:** Мы также предлагаем более дешевое размещение в Праге 8



## **Penzion Sylva (CZ0504)**

Prague 8 - Kobylisy Maximum number of people: 33 Price per person from: 250 CZK / night	Prag 8 - Kobylisy Maximale Personenzahl: 33 Unterkunft in Preis pro Person ab: 250 CZK / Nacht	Прага 8 - Kobylisy Максимальное количество человек: 33 Стоимость на человека от: 250 крон / ночь
--	--	--



## **Apartmán(y) Praha 8 (CZ0508)**

Prague 8 - Karlín Maximum number of people: 2 luxury accommodation Price per person from: 772 CZK / night	Prag 8 - Karlín Maximale Anzahl der Personen: 2 Luxusunterkunft Preis pro Person ab: 772 CZK / Nacht	Прага 8 - Карлин Максимальное количество человек: 2 Стоимость на человека от: 772 крон / ночь
--	---	---



### **Penzion Nová doba (CZ3538)**

Prague 8 - Dáblice Maximum number of people: 15 Price per person from: 518 CZK / night	Prag 8 - Dáblice Maximale Anzahl der Personen: 15 Preis pro Person ab: 518 CZK / Nacht	Прага 8 - Дáблице Максимальное количество человек: 15 Стоимость на человека от: 518 крон / ночь
--	--	---



### **Hotel Pawlovnia (CZ3591)**

Prague 8 - Liben Maximum number of persons: 33 Price per person from: 600 CZK / night	Prag 8 - Liben Maximale Personenzahl: 33 Preis pro Person ab: 600 CZK / Nacht	Прага 8 - Либень Максимальное количество человек: 33 Стоимость на человека от: 600 крон / ночь
---	--	--



### **Penzion Vosmík (CZ4473)**

Prague 8 - Liben Maximum number of people: 14 Price per person from: 395 CZK / night	Prag 8 - Liben Maximale Anzahl der Personen: 14 Preis pro Person ab: 395 CZK / Nacht	Прага 8 - Либень Максимальное количество человек: 14 Стоимость на человека от: 395 крон / ночь
--	--	--

# Sightseeing

## Monuments in Karlín:

U invalidovny 549/5, Karlín, 186 00 Praha 8

### Invalidovna

**UK:** Invalides is built by the Count Peter Strozzi Foundation on land Špitálské field, owned by Order of the Cross with the Red Star.

The basic ground plan is by the Viennese architect Joseph Emanuel Fischer von Erlach, the building project was implemented according to the design of Kilian Ignaz Dienzenhofer.

The foundation stone was laid for the Invalides personal presence of the Emperor Charles VI. 15 August 1732. At this time, however, was the building for a year in full swing.

**DE:** Invalides wird von dem Grafen Peter Strozzi Stiftung an Land Špitálské Feld, durch Sortieren der Kreuzherren mit dem roten Stern im Besitz gebaut.

Die grundlegende Grundriss ist vom Wiener Architekten Joseph Emanuel Fischer von Erlach, das Bauvorhaben wurde nach dem Entwurf von Kilian Ignaz Dientzenhofer implementiert.

Der Grundstein wurde für die persönliche Anwesenheit des Kaisers Karl VI Invalides gelegt. 15. ugust 1732. Zu diesem Zeitpunkt war jedoch das Gebäude für ein Jahr in vollem Gange.

**RU:** Инвалидовна построена графом Петр Строцци Фонда на земельной Špitálské области, принадлежащей Ордена Креста с Красной Звезды.

Проект здания был осуществлен в соответствии с проектом Килиан Игнац Динценгоферы.

Первый камень фундамента был заложен в присутствии Инвалидов императора Карла VI. 15 августа 1732.



**Address:** (Sokolovská 49, Vítkova 32

**UK:** Late classical two-storey corner house of considerable size is one of the most valuable Karlin architectures. It was built in the years 1841-1843 according to a design by Jan Ripoty. It stands on the site of a former farm land Runhartovského (also called Robemhárovský), which was built in the second half of the 16th century.



**DE:** Spätklassizistisches zweistöckiges Eckhaus von beträchtlicher Größe ist eine der wertvollsten Karliner Architekturen. Es wurde in den Jahren 1841-1843 nach einem Entwurf von Jan Ripoty gebaut. Es steht auf dem Gelände einer ehemaligen landwirtschaftlichen Flächen Runhartovského (auch Robemhárovský genannt), die in der zweiten Hälfte des 16

**RU:** Классический двухэтажный угловой дом значительного размера является одним из самых ценных архитектур Карлина. Он был построен в годы 1841-1843 по проекту Яна Ripoty. Он стоит на месте бывшей фермы земельного Runhartovského (также называемый Robemhárovský), который был построен во второй половине 16-го века

## Negrelliho viadukt

**UK:** It is the second oldest bridge in Prague, the Charles Bridge, built between 1846-18 designed by Austrian engineer Alois von Negrelli Mold-Elbe (\* 1799 in South Tyrol, † 1858). Was a prominent designer of stone bridges, particularly rail. Designed not only control of large rivers (eg. The Rhine), as evidenced by his noble predicate Mold-von Elbe (Vltava - Labe), but also large marine Suez Canal.

**DE:** Es ist die zweitälteste Brücke in Prag, die Karlsbrücke, zwischen 1846-1850 erbaut, von österreichischen Ingenieur Alois von Negrelli Mold-Elbe (\* 1799 in Südtirol, † 1858) konzipiert. War ein prominenter Designer von Steinbrücken, insbesondere Schiene. (. ZB Der Rhein) gestaltet nicht nur die Kontrolle über große Flüsse, wie durch seinen edlen Prädikats Mold-von Elbe (Vltava - Labe) belegt, aber auch große Meeressuezkanal .

**RU:** Это второй самый старый мост в Праге, Карлов мост, построенный между 1846-1850, по проекту австрийского инженера Alois фон Negrelli Mold-Эльбе (\* 1799 в Южном Тироле, † 1858). Был выдающимся конструктором каменных мостов.



# Sports activities/ Sportliche Aktivitäten

---

## **AIKIDO KARLÍN**

Season: 8 September 2014 - June 2014:

Tuesday, Wednesday and Thursday: 6:45 to 7:45 and 12:00 to 1:00 p.m.

Address:

- Křižíkova 48
- Praha 8
- 18600

Lessons are divided by intensity (18 lessons per week) and type of exercise (5). Practices take place morning, noon and night. Lessons can be combined. Schedule lessons suits especially for those who want to practice often and long. It is possible to visit all 18 lessons per week, but no one could yet:-(. It's waiting for you, try it

Saison: 8. September 2014 - Juni 2014:

Dienstag, Mittwoch und Donnerstag: 6.45 Uhr bis 07.45 Uhr und von 12.00 Uhr bis 01.00 Uhr

Adresse:

- Křižíkova 48
- Praha 8
- 18600

Der Unterricht wird von Intensität (18 Lektionen pro Woche) und die Art der Ausübung (5) unterteilt. Practices statt morgens, mittags und abends. Lektionen können kombiniert werden. Spielplan Unterricht passt vor allem für diejenigen, die oft und lange üben möchten. Es ist möglich, alle 18 Unterrichtsstunden pro Woche zu besuchen, konnte aber noch niemand:-(. Es warten auf Sie, versuchen Sie es.



## TJ Karlín Tesla

Address: Libeňský ostrov 617  
Praha 8, Libeň, 180 00

Tennis Hall

Monday - Friday

7.00-10.00: 350, - CZK

10.00-16.00: 250, - CZK

16.00 to 22.00: 350, - CZK

Tennis summer season:

Mon-Fri: 10.00-12.00: 150, - CZK

Mon-Fri: 12.00-20.00: 200, - CZK

Sat-Sun: 10.00-18.00: 150, - CZK

Adresse: Libeňský ostrov 617  
Praha 8, Libeň, 180 00  
Tennishalle

Adresse: Libeňský ostrov 617  
Praha 8, Libeň, 180 00  
Tennishalle:

Montag - Freitag

7.00-10.00: 350, - CZK

10.00-16.00: 250, - CZK

16.00-22.00: 350, - CZK

Tennis Sommersaison:

Mo-Fr: 10.00-12.00: 150, - CZK

Mo-Fr: 12.00-20.00: 200, - CZK

Sa-So: 10.00-18.00: 150, - CZK



## TJ SOKOL KARLÍN

Address: Malého 1

186 00 Praha 8 Karlín

Monday: 20:00-21:30 RECREATIONAL VOLLEYBALL MEN, WOMEN

Tuesday: 16:05-17:00 YOGA

17:00-18:30 Artistic Gymnastics

Thursday: 17:00-18:30 Football

Friday: 16:30-17:30 Zumba

Adresse: Malého 1

186 00 Praha 8 Karlín

Montag: 20: 00-21:30 FREIZEIT VOLLEYBALL Männer, Frauen

Deinstag: 16:05-17: 00 YOGA

17:00-18: 30 Kunstturnen

Donnerstag: 17:00-18:30 Fußball

Freitag: 16:30-17:30 Zumba





## Golf Club Čechie

Golf courses:

which should candidates approach the sport and prepare them for test to obtain a green card, which entitles its holder to play on golf courses. Price 7.000 CZK

Address: U Sluncové 618, Praha 8 – 186 00

Golfplätze:

die sollten die Bewerber nähern sich dem Sport und bereiten sie für die Test, um eine Green Card, dem sich der Inhaber zu erhalten auf Golfplätzen zu spielen. Preis 7.000 CZK

Adresse: U Sluncové 618, Praha 8-186 00



# Project Team

---



**Mgr. Milka Leškovská**

**Mgr. Veronika Pištěková**

**Martin Staněk**

**Marek Vlček**

**Pepa Ryba**

**Lukáš Černohlávek**

**Adam Kašpar**

**Honza Šereda**

**Honza Horníček**

**Linda Macholdová**

**Kristýna Plháková**

**Polina Zayats**

**Hana Nováková**